



občina
LJUTOMER



Univerza v Mariboru

Fakulteta za varnostne vede



Nezakoniti prehodi državne meje na območju Policijske uprave Murska Sobota

KATJA EMAN, DAMIR IVANČIĆ IN DEJAN BAGARI



Uvod

Evropa je imigracijska celina, na same migracije pa zelo vplivajo dejavniki globalizacije, mednacionalne, politične in (socio)ekonomske spremembe ter okoljske krize in pomanjkanje. Vzroki in posledice migracij se spreminjajo.

Mejni nadzor je zelo pomemben dejavnik pri upravljanju in obvladovanju nezakonitih prehodov meje, pri čemer sta učinkovanje in delovanje meja spremenljiva.

Policija je najpogosteje prva, ki pride v stik z ilegalnimi migranti, in policisti ob tovrstnih situacijah ukrepajo v skladu z zakonskimi določili.

Navkljub poostrenemu mejnemu nadzoru ilegalni migranti še vedno najdejo načine za vstop v državo.

Namen prispevka je predstaviti ugotovitve analize nezakonitih prehodov državne meje na območju Policijske uprave Murska Sobota.

Nezakoniti prehodi državne meje in policijska dejavnost

VARNOST V LOKALNIH SKUPNOSTIH

2. 12. 2020

Policija je subjekt sistema notranje varnosti, ki z uresničevanjem svojih nalog prispeva k notranji stabilnosti in varnosti v državi.

Državna meja je varovana z namenom, da se zavarujeta zdravje in življenje ljudi, preprečijo in odkrivajo kazniva dejanja ter prekrški, odkrivajo storilci le-teh, preprečijo nezakonite migracije in odkrijejo druge nevarnosti, povezane z javno varnostjo in redom.

Ukrepi policije v primeru nezakonitega prehoda državne meje se po izvedbi osnovnih postopkov razlikujejo glede na to, ali oseba zaprosi za mednarodno zaščito ali ne.



Ilegalne migracije v Republiki Sloveniji

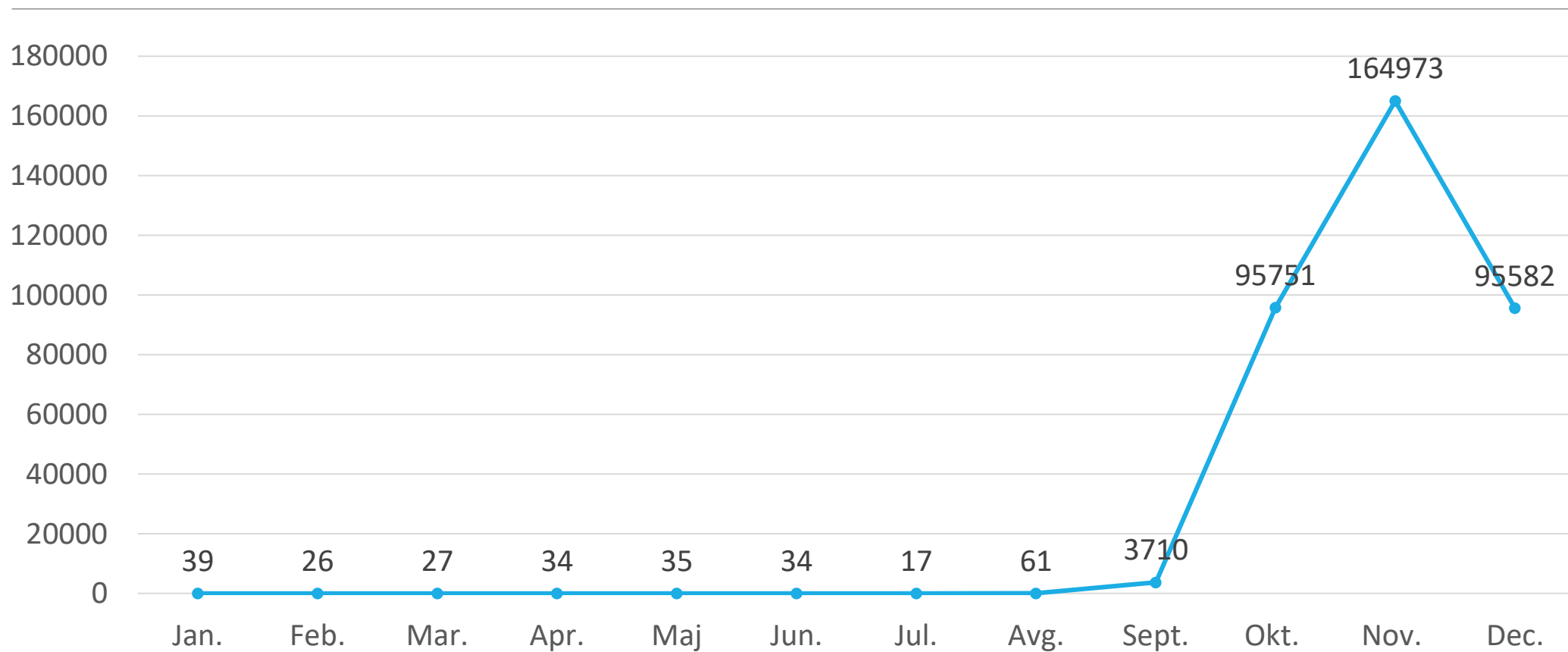
Slovenija je (na srečo) za večino ilegalnih migrantov zgolj tranzitna država.

Leži na t. i. Balkanski tihotapski poti, ki se uporablja tudi za trgovino z ljudmi in tihotapljenje migrantov.

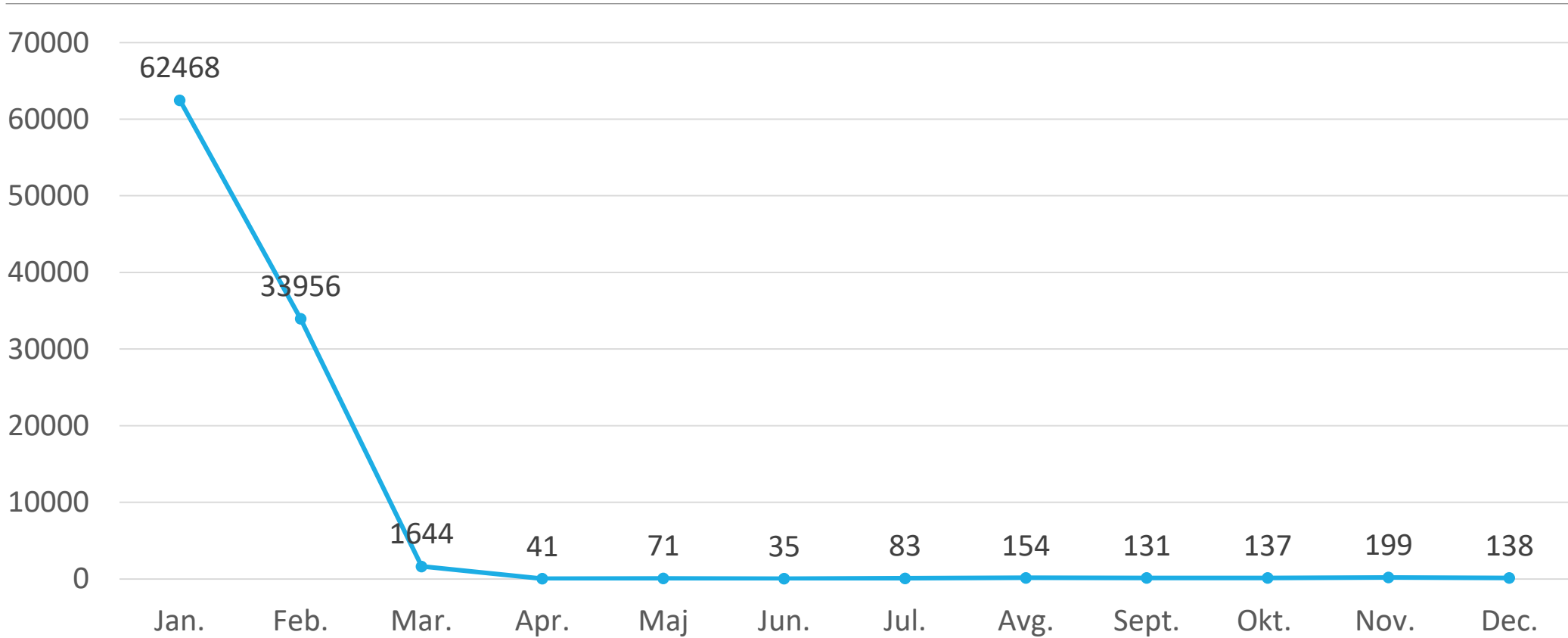
V Sloveniji ilegalni migranti prihajajo iz smeri Budimpešte in Zagreba.

Ilegalni migranti prehajajo zeleno mejo peš, posamično ali v organiziranih skupinah. Državne meje prehajajo v bližini prvotnih mejnih prehodov (npr. Lenti in Dolga vas iz Madžarske, Obrežje, Čakovec in Dragonja iz Hrvaške), preko gozdov, po ravnih in strmih pobočjih ali čez težje prehodne terene, tudi reke.

Pogosti so tudi primeri, kjer sodelujejo organizirane kriminalne skupine vodičev, ki migrante s prevoznimi sredstvi pripeljejo v bližino meje in jim pokažejo, kje najlažje prečkajo mejo. Ilegalni prehodi mej so najpogostejši v večernem in nočnem času.



Slika 1: Nedovoljene migracije na območju Republike Slovenije po mesecih v letu 2015. Vir: Policija, n. d.



Slika 2: Nedovoljene migracije na območju Republike Slovenije po mesecih v letu 2016. Vir: Policija, n. d.

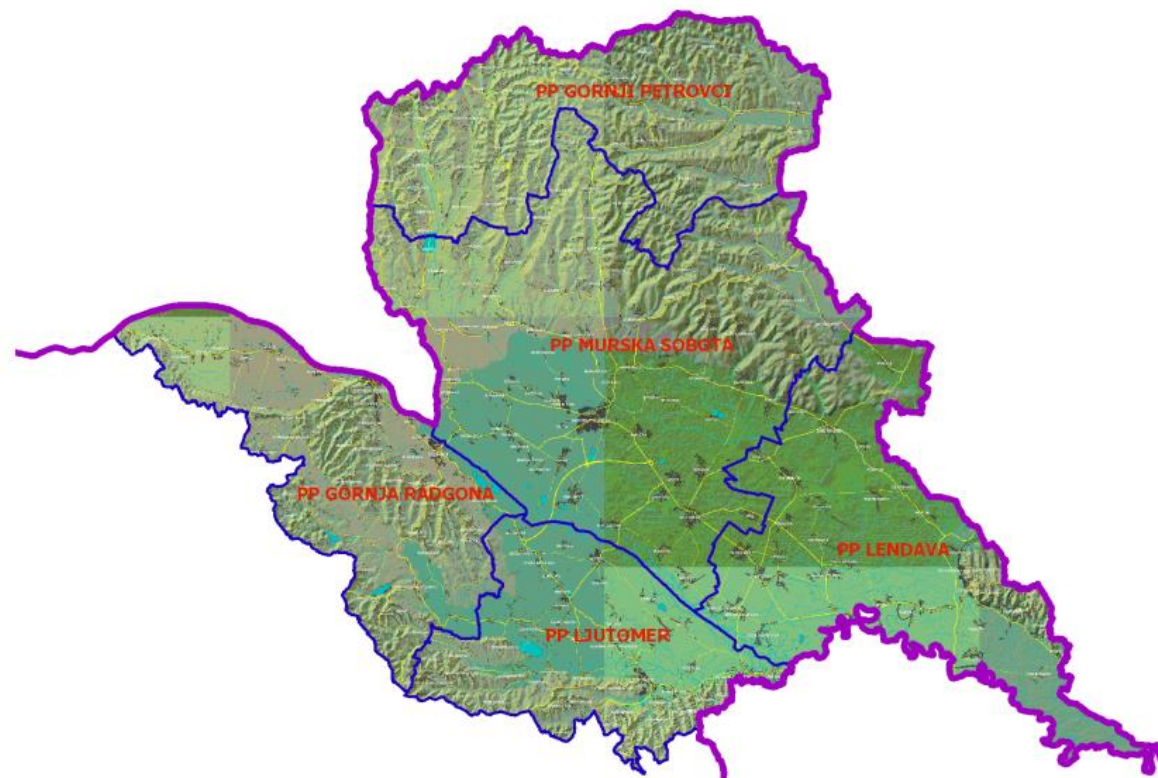
Ilegalne migracije na območju Policijske uprave Murska Sobota



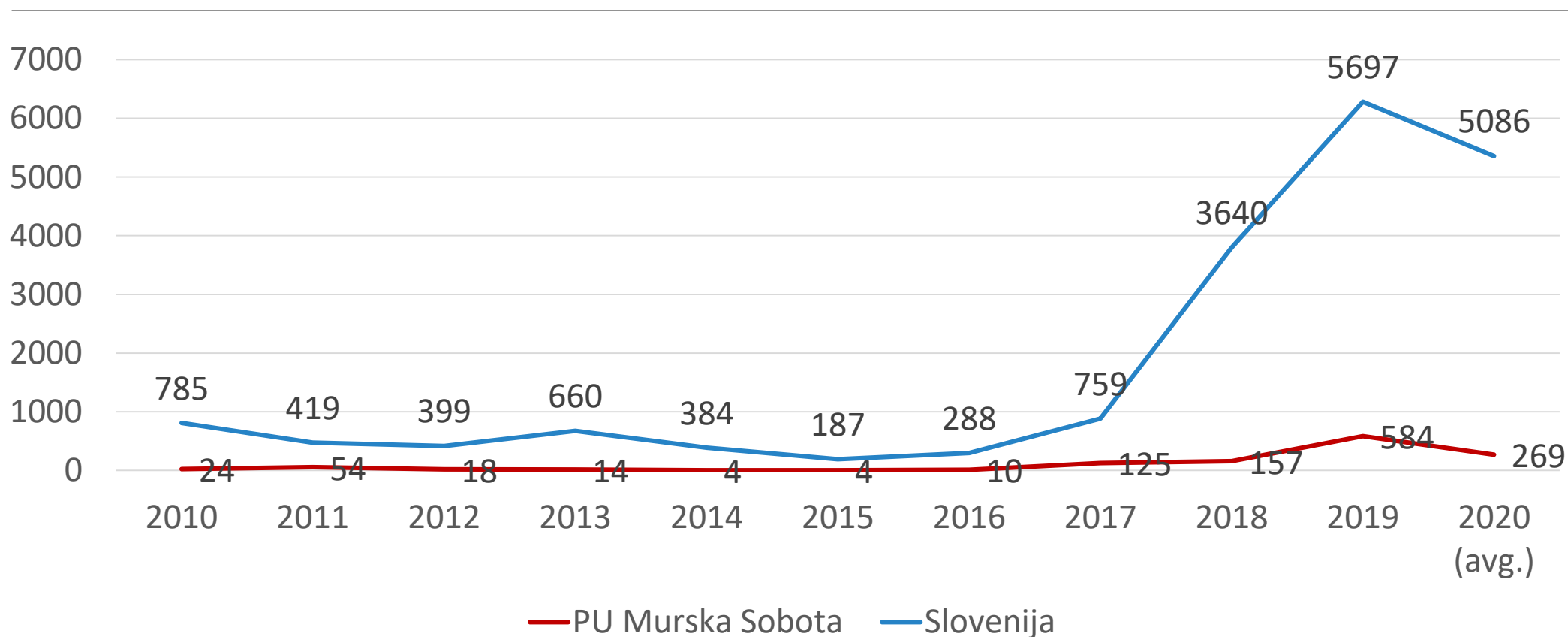
Na območju, ki meri 1.337 km², v 27 občinah oziroma 346 naseljih prebiva 121.824 prebivalcev.

Na lokalni ravni v okviru Policijske uprave Murska Sobota deluje pet območnih in tri področne policijske postaje.

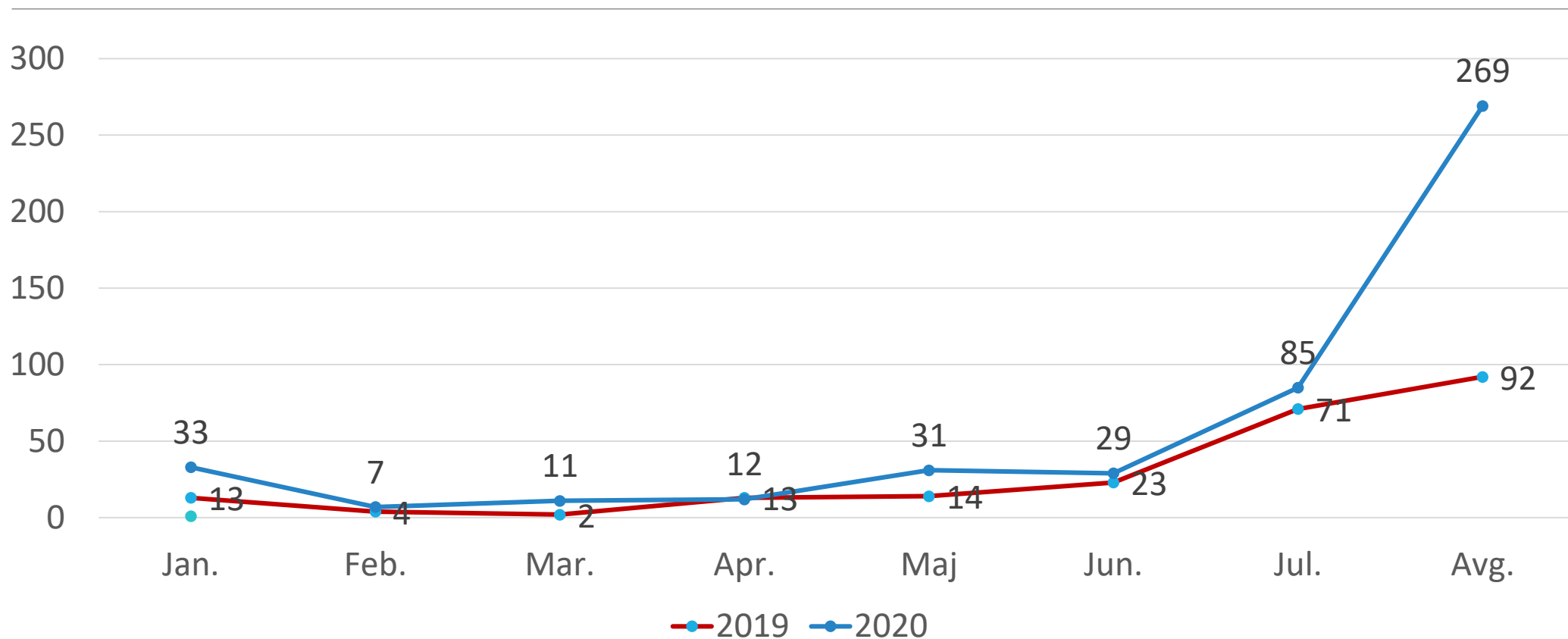
Z vidika migrantske problematike je najbolj obremenjena južna meja s Hrvaško ter posledično PP Lendava in PP Ljutomer, ki pokrivata to območje.



Slika 3: Območje PU Murska Sobota, razdeljeno na območne PP. Vir: Policija, n. d.



Slika 4: Nezakoniti prehodi državne meje na območju celotne Slovenije in na območju PU Murska Sobota v obdobju 2010–2020 (januar–avgust). Vir: PU MS, 2020.



Slika 5: Nezakoniti prehodi državne meje na območju PU Murska Sobota v obdobju januar–avgust v letih 2019 in 2020. Vir: PU MS, 2020.

Tabela 1: Državljanstvo oseb, obravnavanih zaradi nedovoljenega prehoda državne meje na območju Policijske uprave Murska Sobota v obdobju 2010–2019. Vir: PU MS, 2020.

Državljanstvo	Število kršitev									
	2010	2011	2012	2013	2014	2015	2016	2017	2018	2019
Alžirija								3	8	141
Irak								1	10	100
Turčija		5	12	4				33	27	51
Sirija				2				2		49
Iran							7	10	9	43
Bangladeš								4	3	35
Maroko	1								1	33
Palestina										21
Pakistan		11						13	75	19
Libija										17
Druge države		38	6	8	4	4	3	59	24	75
SKUPAJ	24	54	18	14	4	4	10	125	157	584



Legenda:
▲ Nezakoniti prehod državne meje
● Druge kršitve, povezane z nezakonitimi prehodi državne meje



Slika 6: Prikaz lokacij in žarišč nezakonitih prehodov državne meje in z njimi povezanih kršitev na območju PP Ljutomer. Vir: PU MS, 2020.

Zaključek

Slovenija se zaradi nezakonitih migracij v letih 2019 in 2020 ponovno sooča z varnostnim izzivom.

Čeprav Slovenija za ilegalne migrante tudi v drugem migrantskem valu ostaja tranzitna država, se na PU Murska Sobota soočajo s težavami razporeditve zadostnega števila policistov na obremenjena obmejna območja in istočasnega izvajanja vseh drugih policijskih nalog za zagotavljanje varnosti v lokalnih skupnostih.

Analiza prostorske gostitve kaznivih dejanj nezakonitega prehoda državne meje je razkrila več mikro žarišč na območju občine Razkrižje, kjer je poleg dodatnega in pogostejšega nadzora meje in prisotnosti policijskih enot za učinkovito delo nujno potrebna uporaba sodobne tehnične opreme za odkrivanje ilegalnih migracij, še posebej v nočnem času.

Lokalni policisti se morajo zavedati tudi stisk (npr. strahu), s katerimi se soočajo prebivalci lokalnih skupnosti, ki so na trenutnih migrantskih poteh.

Problem ilegalnih migracij je poleg ukrepov na lokalni ravni treba reševati tudi na (med)državni in evropski ravni, kjer je izredno pomembno sodelovanje držav članic EU.



Hvala za pozornost.

